

Эффективный электромонтаж через стенку шкафа управления
Промышленные разъемы и клеммы в одном решении
Let's connect.

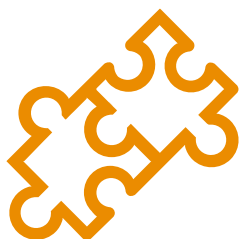


Переосмысление электромонтажа шкафов управления

КОМПАКТНОСТЬ, МОДУЛЬНОСТЬ, ПРОСТОТА

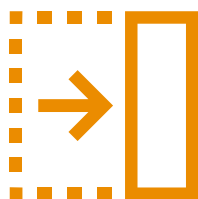
По мере повышения сложности систем автоматизации монтажное пространство в шкафу управления становится все более ценным и должно использоваться эффективно. Это требует появления решений для соединений, которые являются модульными, сочетающими подачу питания и передачу сигналов и данных в одном интерфейсе, и которые ускоряют процесс монтажа за счет использования передовых технологий соединения.

Это то, что предлагают новые клеммные модули RockStar® ModuPlug с технологией соединения PUSH IN. Они открывают новые возможности для электромонтажа, особенно для распределения сигналов. В сочетании с монтажными кронштейнами и корпусами IP 67 устройства можно подсоединять к полевому оборудованию посредством промышленных разъемов без использования клемм в шкафу.



Двойная выгода

Все преимущества модульной клеммы, такие как легко читаемые маркеры и вставные перемычки, в сочетании с универсальностью и модульностью промышленных разъемов RockStar® ModuPlug.



Оптимальное использование монтажного пространства

Инновационные клеммы в соединителе высвобождают пространство в шкафу и сокращают время, необходимое для монтажа.



Эффективный монтаж

Подсоединяйте линии передачи сигналов от полевого оборудования напрямую к устройству без обходного пути через клеммы.



Объединение с новыми сильными сторонами

Промышленные разъемы с клеммными модулями

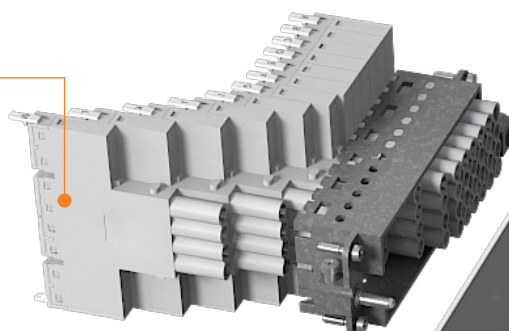
Системное решение RockStar® ModuPlug

- Модульная конструкция для решений стандарта «Plug & Play»
- Высокая плотность для большего пространства в шкафу управления
- Предварительный электромонтаж экономит время и затраты
- Быстрый и надежный электромонтаж благодаря технологии соединения PUSH IN

До 48
полюсов

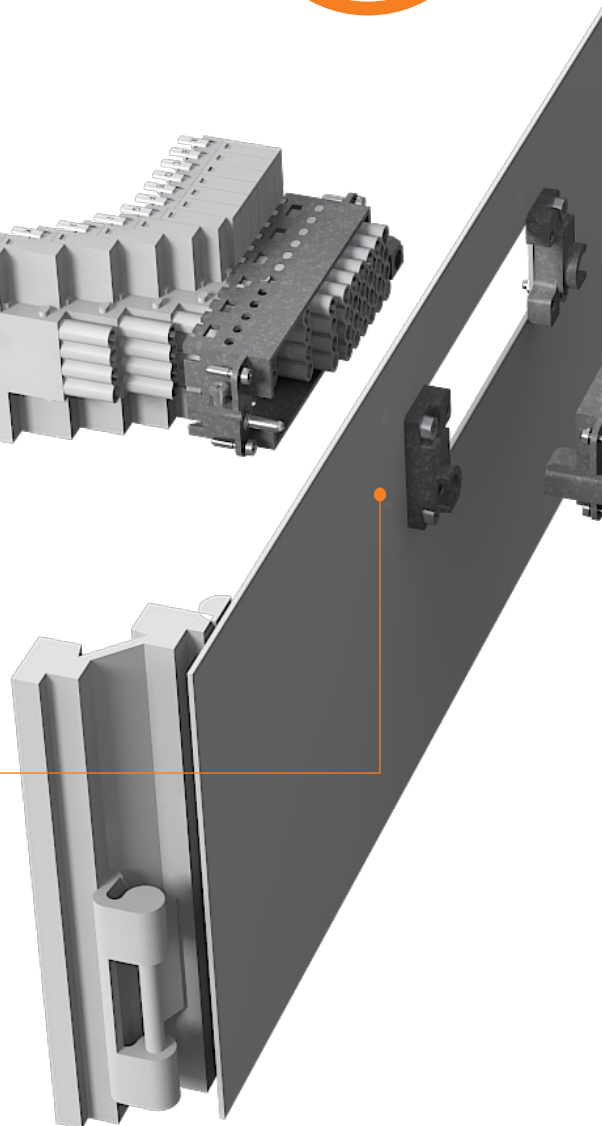
1. Клеммные модули # 11511

- 4-полюсные модули компактной конструкции типоразмера 75 мм для оптимального использования монтажного пространства
- Соединения для перемычек, имеющих от 2 до 12 полюсов
- Гибкие маркеры, которые легко читаются из любого положения



3. Монтажный кронштейн # 11507

- Простой монтаж оснащенных рамок на стенку шкафа управления
- Новые монтажные вырезы не требуются
- Монтажный набор включает два монтажных кронштейна, шайбы и винты (M4, Torx)



Быстрее перейдите к нужному месту, используя веб-коды

Используйте веб-коды, чтобы перейти непосредственно к продукту: отключите блокировщик всплывающих окон и введите веб-код в поле поиска по адресу www.weidmueller.com
Для использования веб-кода в поле поиска номер должен включать значок хештега. Например, чтобы получить 11509, введите #11509

2. Скользящая рамка

#11509, #11508

- Фиксированные положения открытия и закрытия
- Простая сборка модулей без использования инструмента
- Четыре типоразмера рамок со слотами для модулей в количестве до 12 шт.

5. Пластиковый корпус

#11506

- Степень защиты IP 66/67
- Предельная температура: -40 °C ... 100 °C
- Подходящие типоразмеры для всех вариантов исполнения рамок с прямыми и боковыми выводами

4. Клеммные модули для внешней стороны

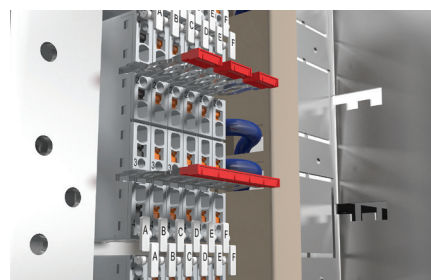
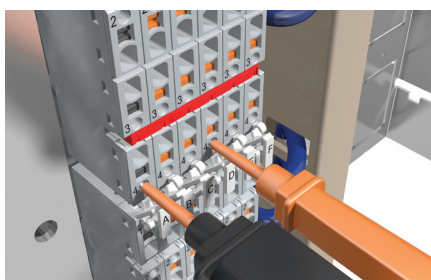
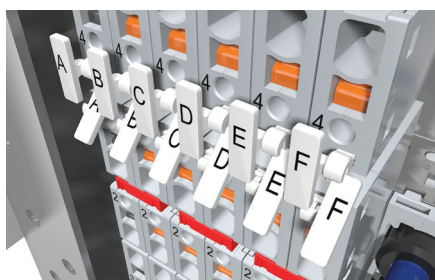
#11510

- Многоуровневая компактная конструкция для интеграции в корпус
- Встроенный тестовый вывод в каждой точке подключения
- Соединение PUSH IN без использования инструмента

Удобная сборка и монтаж

Rockstar® и ModuPlug

Имея до 48 полюсов в одном соединителе, новые клеммные модули RockStar® ModuPlug обеспечивают эффективный электромонтаж от полевых устройств до устройств в шкафу управления. Продуманные функциональные возможности, такие как каналы для перемычек и встроенные продольные соединения, гибкие маркеры и встроенные тестовые выводы в каждой точке подключения, обеспечивают очень удобный монтаж и техобслуживание.



Оптимальная читабельность

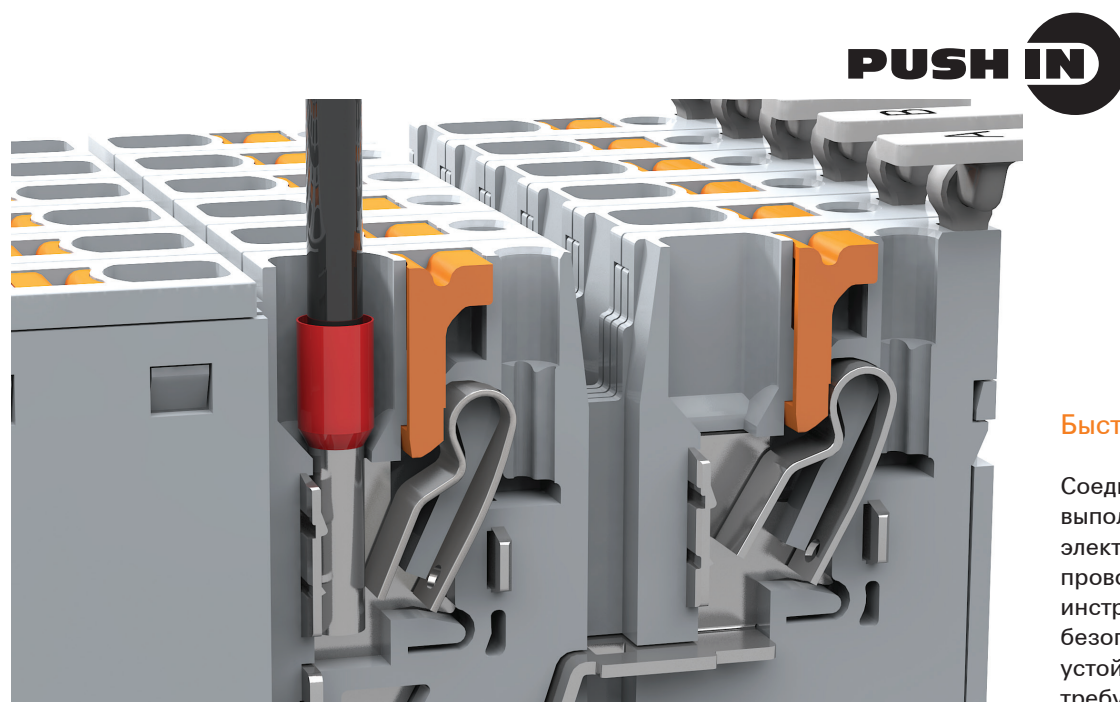
Поворотный маркер можно прочесть из любого положения.

Простой контроль напряжения

Проверка напряжения удобно выполняется в любой точке подключения.

Распределение потенциалов

Предлагаются встроенные соединительные каналы для перемычек, имеющие от 2 до 12 полюсов, и варианты исполнения с продольными соединениями



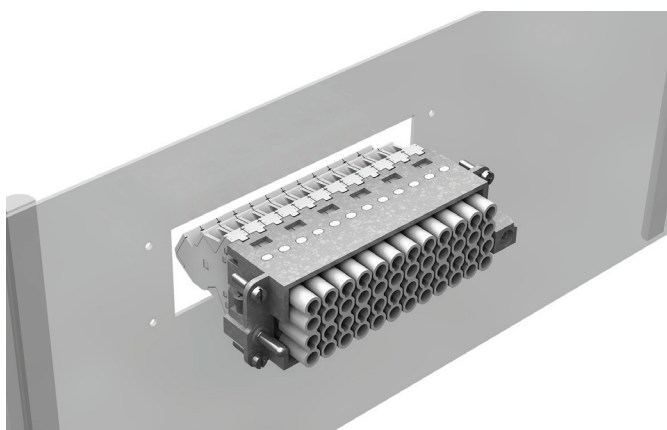
Быстрое подключение

Соединение PUSH IN позволяет выполнять непосредственный электромонтаж зачищенных проводов без использования инструмента и обеспечивает безопасное соединение, устойчивое к вибрациям и не требующее техобслуживания.

Простой монтаж при любых видах применения

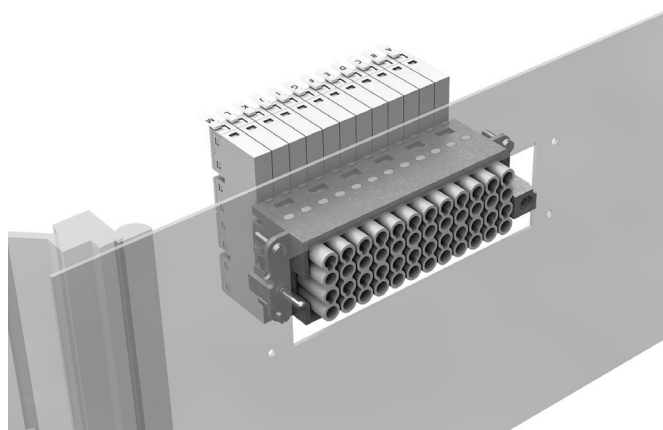
Это то, что предлагают новые клеммные модули RockStar® ModuPlug с технологией соединения PUSH IN. Они открывают новые возможности для электромонтажа, особенно для распределения сигналов. В сочетании с монтажными кронштейнами и корпусами IP 67 устройства можно подсоединять к полевому оборудованию посредством промышленных разъемов без использования клемм в шкафу.

Монтаж с наружной стороны



- Перед установкой два кронштейна крепятся винтами к стенке шкафа управления или непосредственно к рамке
- Затем рамка просто крепится к стенке шкафа управления снаружи

Монтаж с внутренней стороны



- При использовании широких модулей или в случае ограниченного пространства собранную рамку можно крепить изнутри
- Для этой цели с наружной стороны можно устанавливать друг за другом или снимать адаптеры, пока их нельзя будет сдвинуть в сторону



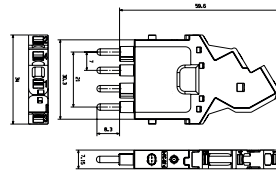
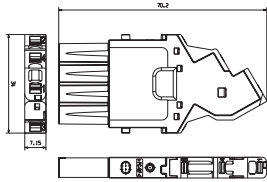
Один соединитель – множество возможностей

Больше за меньше: модульная система соединителей RockStar® ModuPlug позволяет решить проблемы ограниченного пространства за счет реализации большего числа функций в меньшем монтажном пространстве. Объединяйте модули для передачи данных, сигналов и подачи питания в одном интерфейсе. Благодаря ширине новых модулей, например типоразмера 0,5, и инновационным вставкам для передачи данных, вы можете передавать на 50 процентов больше сигналов и до 10 Гбит в одном модуле.

www.weidmueller.com/moduplug

Данные для заказа модулей

Вставки ModuPlug

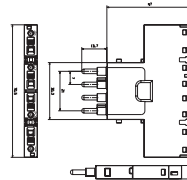
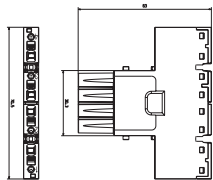


Соединительный модуль

Описание	Размер	К-во полюсов	№ для заказа
HDC MHE 4 FP	0,5	4	2635990000

Соединительный модуль

Описание	Размер	К-во полюсов	№ для заказа
HDC MHE 4 MP	0,5	4	2635980000

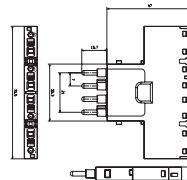
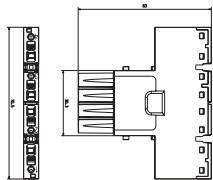


Клеммный модуль

Описание	Размер	К-во полюсов	№ для заказа
HDC MHE 4X FP	0,5	4	2636060000

Клеммный модуль

Описание	Размер	К-во полюсов	№ для заказа
HDC MHE 4X MP	0,5	4	2636070000



Клеммный модуль

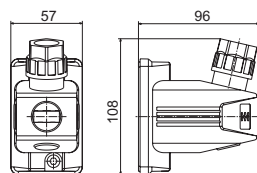
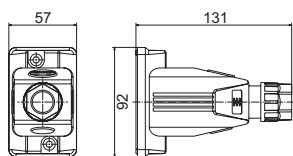
Описание	Размер	К-во полюсов	№ для заказа
HDC MHE 4X2 FP	0,5	4	2636080000

Клеммный модуль

Описание	Размер	К-во полюсов	№ для заказа
HDC MHE 4X2 MP	0,5	4	2636090000

Данные для заказа рамок и корпусов

Типоразмер 3

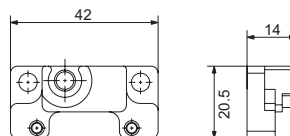
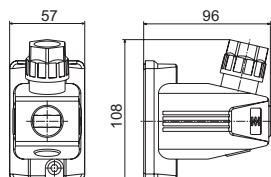


Кабельный вывод сверху

Описание	№ для заказа
HDC 06B TOS 1M25 WMP	2716700000

Кабельный вывод сбоку

Описание	№ для заказа
HDC 06B TSS 1M25 WMP	2716750000

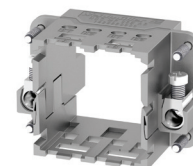
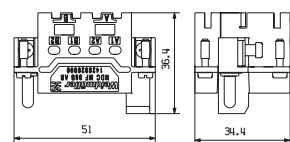
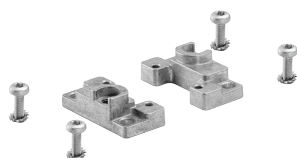
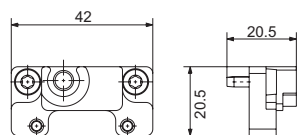


Крышка

Описание	№ для заказа
HDC 06B AF WM COVER	2716810000

Монтажные кронштейны

Описание	№ для заказа
HDC AF WM	2716790000

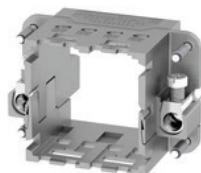
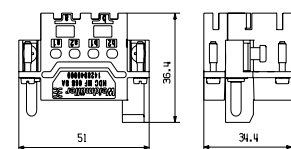


Набор монтажных кронштейнов

Описание	№ для заказа
HDC AF SET WM	2716800000

Рамка

Описание	№ для заказа
HDC MF 6B AB	1428920000

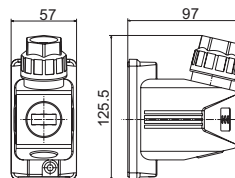
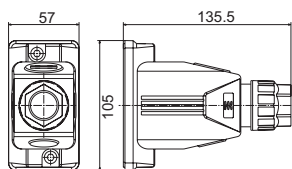


Рамка

Описание	№ для заказа
HDC MF 6B BA	1428940000

Данные для заказа рамок и корпусов

Типоразмер 4

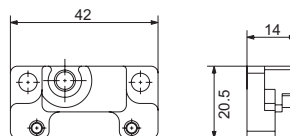
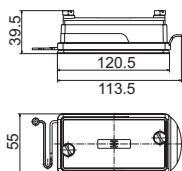


Кабельный вывод сверху

Описание	№ для заказа
HDC 10B TOS 1M32 WMP	2716720000

Кабельный вывод сбоку

Исполнение	b (мм)	Описание	№ для заказа
		HDC 10B TSS 1M32 WMP	2716760000

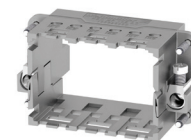
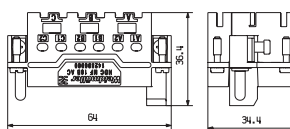
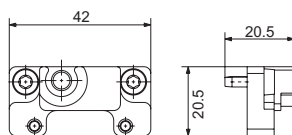


Крышка

Исполнение	b (мм)	Описание	№ для заказа
		HDC 10B AF WM COVER	2716820000

Монтажные кронштейны

Исполнение	b (мм)	Описание	№ для заказа
		HDC AF WM	2716790000

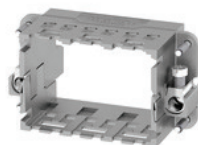
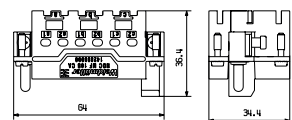


Набор монтажных кронштейнов

Исполнение	b (мм)	Описание	№ для заказа
		HDC AF SET WM	2716800000

Рамка

Исполнение	b (мм)	Описание	№ для заказа
		HDC MF 10B AC	1428960000

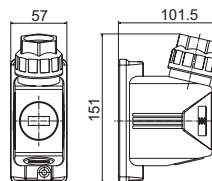
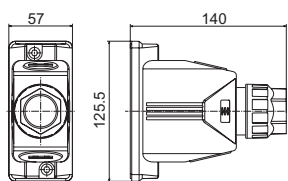


Рамка

Исполнение	b (мм)	Описание	№ для заказа
		HDC MF 10B CA	1428980000

Данные для заказа рамок и корпусов

Типоразмер 6

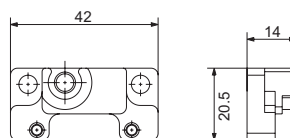
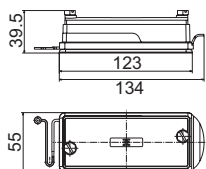


Кабельный вывод сверху

Исполнение	б (мм)	Описание	№ для заказа
		HDC 16B TOS 1M40 WMP	2716730000

Кабельный вывод сбоку

Исполнение	б (мм)	Описание	№ для заказа
		HDC 16B TSS 1M40 WMP	2716770000

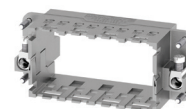
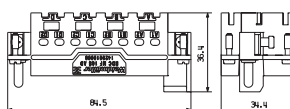
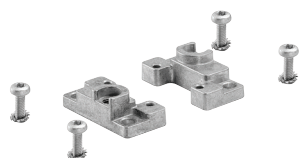
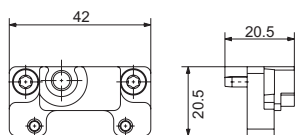


Крышка

Исполнение	б (мм)	Описание	№ для заказа
		HDC 16B AF WM COVER	2716830000

Монтажные кронштейны

Исполнение	б (мм)	Описание	№ для заказа
		HDC AF WM	2716790000

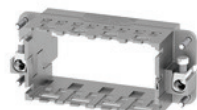
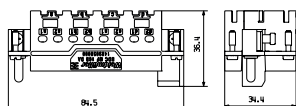


Набор монтажных кронштейнов

Исполнение	б (мм)	Описание	№ для заказа
		HDC AF SET WM	2716800000

Рамка

Исполнение	б (мм)	Описание	№ для заказа
		HDC MF 16B AD	1429010000

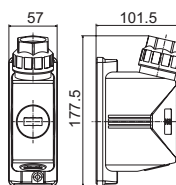
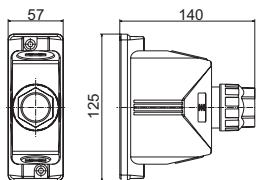


Рамка

Исполнение	б (мм)	Описание	№ для заказа
		HDC MF 16B DA	1429030000

Данные для заказа рамок и корпусов

Типоразмер 8

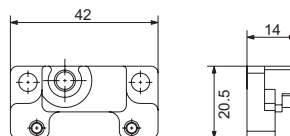
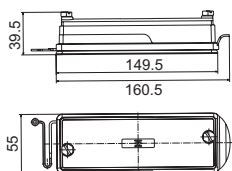


Кабельный вывод сверху

Исполнение	б (мм)	Описание	№ для заказа
		HDC 24B TOS 1M40 WMP	2716740000

Кабельный вывод сбоку

Исполнение	б (мм)	Описание	№ для заказа
		HDC 24B TSS 1M40 WMP	2716780000

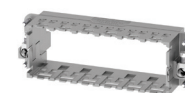
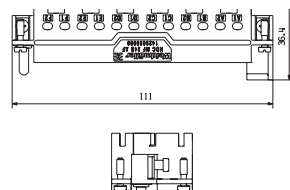
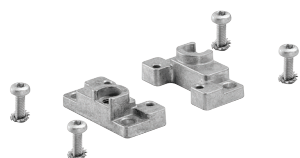
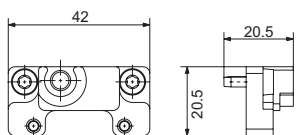


Крышка

Исполнение	б (мм)	Описание	№ для заказа
		HDC 24B AF WM COVER	2716840000

Монтажные кронштейны

Исполнение	б (мм)	Описание	№ для заказа
		HDC AF WM	2716790000

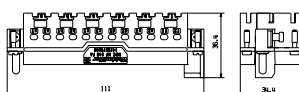


Набор монтажных кронштейнов

Исполнение	б (мм)	Описание	№ для заказа
		HDC AF SET WM	2716800000

Рамка

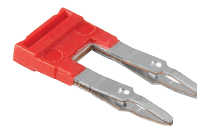
Исполнение	б (мм)	Описание	№ для заказа
		HDC MF 24B AF	1429050000



Рамка

Исполнение	б (мм)	Описание	№ для заказа
		HDC MF 24B FA	1429070000

Аксессуары



Маркеры			
Исполнение	h (мм)	Описание	№ для заказа
		HDC MMARK 4	2710590000

640 пустых маркеров

Перемычка		
Кол-во полюсов	Описание	№ для заказа
2-пол.	HDC MXCC2 4X	2709710000
3-пол.	HDC MXCC3 4X	2709720000
4-пол.	HDC MXCC4 4X	2709730000
5-пол.	HDC MXCC5 4X	2709740000
6-пол.	HDC MXCC6 4X	2709750000
7-пол.	HDC MXCC7 4X	2709770000
8-пол.	HDC MXCC8 4X	2709780000
9-пол.	HDC MXCC9 4X	2709790000
10-пол.	HDC MXCC10 4X	2709800000
11-пол.	HDC MXCC11 4X	2709810000
12-пол.	HDC MXCC12 4X	2709820000

Простое и быстрое конфигурирование

Экономия времени и сокращение количества ошибок за счет простого и удобного онлайн-конфигурирования соединителя с использованием подходящих вставок, контактов и корпусов

www.weidmueller.com/moduplug

Weidmüller – Ваш партнер в области промышленных соединений

Будучи опытными экспертами, мы оказываем поддержку своим заказчикам и партнерам по всему миру, предлагая свои продукты, решения и услуги в сфере передачи энергии, сигналов и данных. Мы понимаем специфику рынков, на которых Вы работаете, и уже сегодня решаем технологические проблемы завтрашнего дня. В этой связи мы постоянно предлагаем инновационные, эффективные и полезные решения в соответствии с индивидуальными потребностями заказчиков. Вместе мы устанавливаем стандарты в области промышленных соединений.